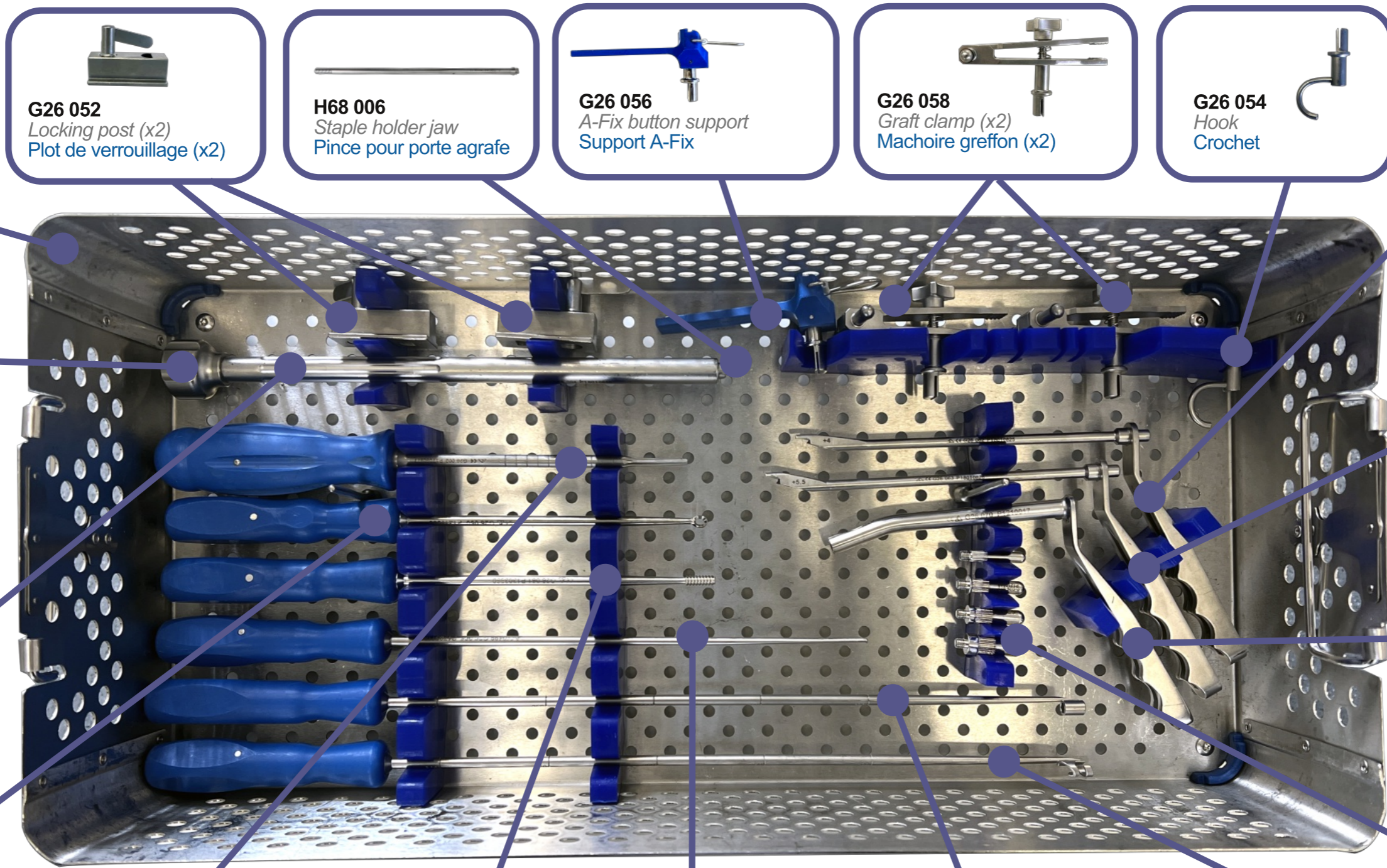


Instrumentation SNAPSHOT

Ref : G26 9100

Fixion (1)



G26 052
Locking post (x2)
Plot de verrouillage (x2)

H68 006
Staple holder jaw
Pince pour porte agrafe

G26 056
A-Fix button support
Support A-Fix

G26 058
Graft clamp (x2)
Machoire greffon (x2)

G26 054
Hook
Crochet

G26 9000
Tray
Panier de rangement

S02 012
Lid
Couvercle

G26 062
Femoral guide +4mm
Guide fémoral +4mm

H68 005
Staple holder screw
Molette porte agrafe

G26 063
Femoral guide +5.5mm
Guide fémoral +5,5mm

H68 004
Staple holder body
Corps porte agrafe

G26 070
Twin bundle guide
Viseur double faisceaux

G26 060
Open curette
Curette ouverte

G26 071 to à G26 074
Guide pilot Ø6 to Ø9mm
Pilote de viseur Ø6 à Ø9mm

G26 002
Pentalobe Screwdriver
Tournevis Pentalobe

G26 061
Rasp
Râpe

G26 065
Depth gauge
Mesure de vis

G26 067
Closed stripper
Stripper fermé

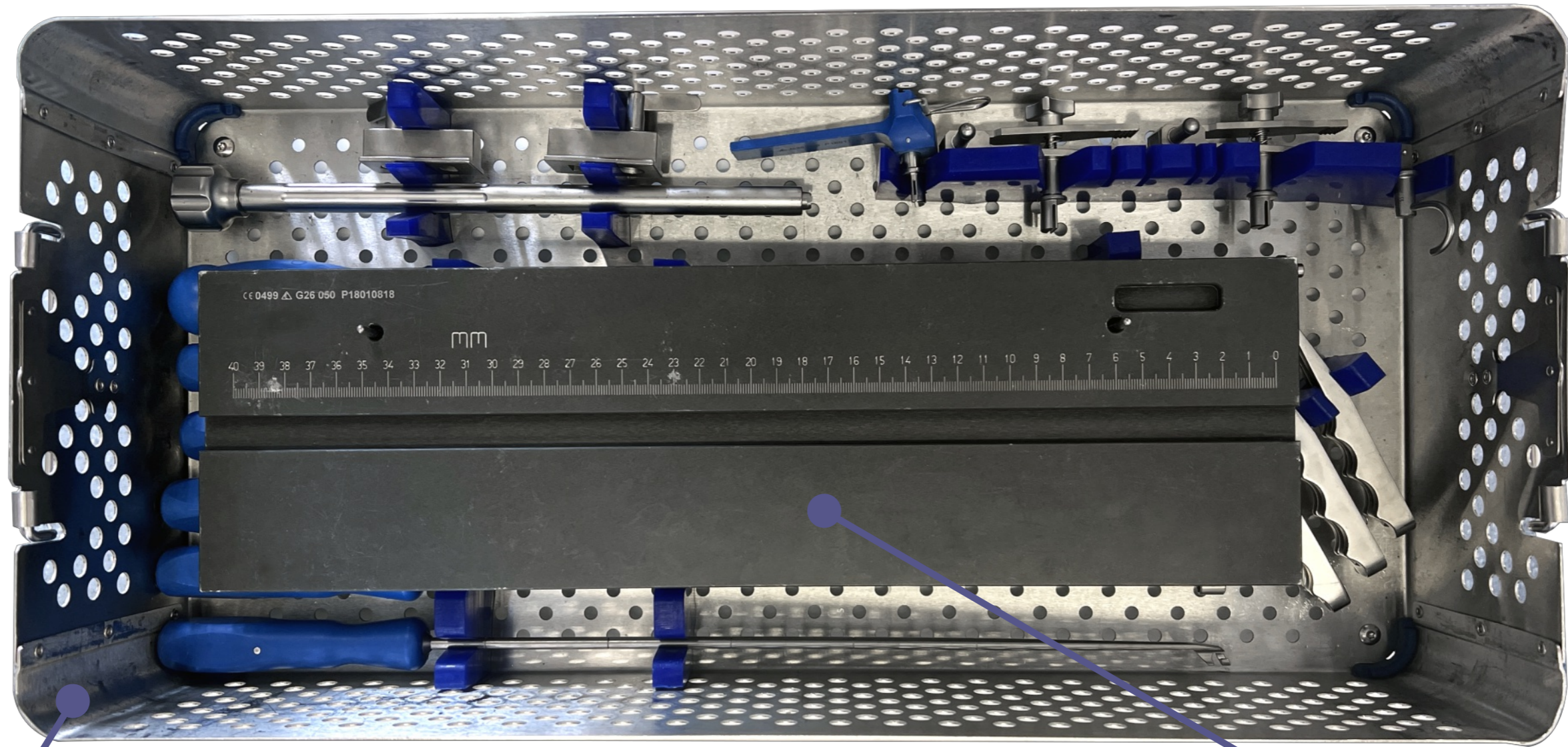
G26 068
Open stripper
Stripper ouvert

Oct. 2023 / Ref: FR_FIXION SNP G26 (G26 9100-1)

Instrumentation **SNAPSHOT**

Ref : G26 9100

Fixion (2)



G26 9000
Tray
Panier de rangement

S02 012
Lid
Couvercle



G26 050
Graft preparation table
Table de préparation

Instrumentation SNAPSHOT

Ref : G26 9100

Fixion (3)

G26 006

Ø2.4 I.430 Eyelet wirer (2)
Broche à chat Ø2,4 I.430 (2)

G26 005

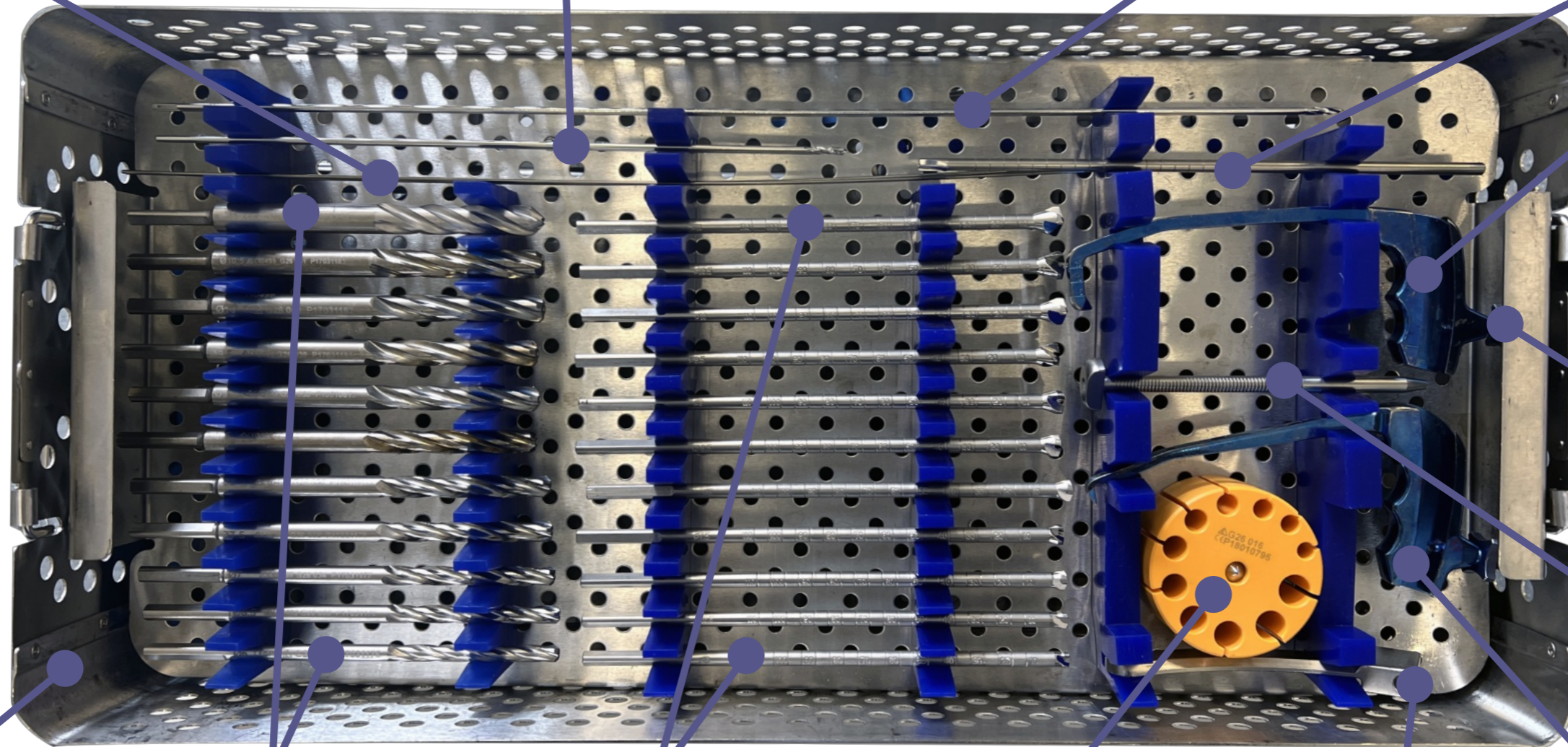
Ø1.5 I.300 Drill wire (x2)
Broche mousse Ø1,5 I.300 (x2)

G26 004

Ø1.5 - I.360 NITINOL Wire
Broche NITINOL Ø1,5 I.360

G26 009

Ø4.5 canul. Ø2.7 Drill
Mèche Ø4,5 canul. Ø4,7



G26 012

PCL tibial guide
Viseur tibial LCP

G26 007

ACL PCL device
screw (x2)
Vis pour viseur LCA
LCP (x2)

G26 011

Tibial guide wire
Broche guide tibial

G26 9000

Tray
Panier de rangement

S02 012

Lid
Couvercle

G26 032 to à G26 042

Tibial drill Ø6 to Ø11
Mèche tibiale Ø6 à Ø11

G26 020 to à G26 030

Endoscopic drill Ø6 to Ø11
Foret à tête Ø6 à Ø11

G26 016

Graft sizer
Calibreur de greffon

G26 013

Goniometer
Rapporteur d'Angle

G26 014

ACL tibial guide
Viseur tibial LCA

Oct. 2023 / Ref: FR_FIXION SNP G26 (G26 9100-3)